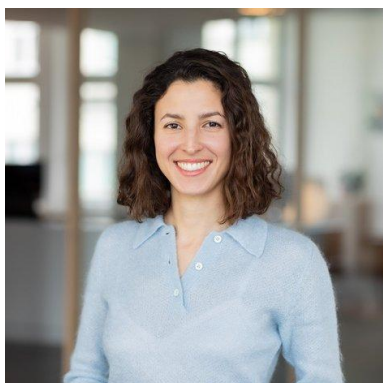


Christiana Soukri

Ein Tätigkeitsschwerpunkt von Christiana Soukri liegt in der Beratung bei der Finanzierung von Schiffen.

Zudem berät Christiana Soukri Banken und Finanzinstituten, sowie Schiffseigentümer und -betreiber bei Bareboat- und Leasingfinanzierungen, bei An- und Verkäufen und Charterverträgen. Sie berät ferner bei der Registrierung und Löschung von Schiffshypotheken in verschiedenen Flaggenstaaten weltweit, Kontoverpfändungen, Sicherheitsabtretungen und Garantien sowie damit verbundenen gesellschaftsrechtlichen Fragen.

Christiana Soukri war in der Schiffsfinanzierungsabteilung einer in Hamburg ansässigen Bank tätig, wo sie mit Reedern und sonstigen Betreibern von Schiffen sowie anderen Parteien in der maritimen Industrie zusammenarbeitete. Christiana Soukris Fokus lag hierbei auf dem Schiffsbetrieb und den Finanzierungen, besonders im griechischen Markt.



Kurzprofil:

- | | |
|-------------|---|
| 2012 | Erwerb des LLB Law and German an der Universität Bristol, UK |
| 2013 | Abschluss des MSc in Shipping, Trade & Finance an der Cass Business School, UK |
| 2014 - 2017 | Tätigkeit in einer Rechtsanwaltskanzlei in Athen mit dem Schwerpunkt Gesellschaftsrecht |
| 2017 | Zulassung als griechische Rechtsanwältin bei der Rechtsanwaltskammer Athen |
| 2018 - 2020 | Tätigkeit in der internationalen Schiffsfinanzierungsabteilung einer in Hamburg ansässigen Bank |
| seit 2003 | Tätigkeit bei EHLERMANN RINDFLEISCH GADOW |
| 2022 | Zulassung als Solicitor in England und Wales |

Sprachen:

Deutsch
Englisch
Griechisch

Kontaktdaten:

E-Mail: soukri@erg-legal.com
Telefon: +49 40 37 48 14 - 0